



節水型自動水栓

せせらぎ V2

SESERAGI V2

限りある地球資源

水

を大切に使います。



アメニティ独自の吐水口で節水しながら、
やわらかな吐水を実現。

電池寿命約 10 年

※エボルタ乾電池で 1 日 100 回使用時



THANKS FOR WATER
限りある地球の資源に



アメニティの考える節水とは ムダ水をカットして適正水量にすること

水栓一つひとつには適正な水量があります。しかし、設備の状況により毎分6リットル以上が吐水されている場合も多くあります。

「せせらぎV2」は、アメニティ独自の吐水口を採用し、2.9リットル/分の流量でも使い心地を損ないません。また、ビルのような複層階の建物でも水圧に関係なく同一のやわらかい使用感を実現しました。

※ビルの場合、下の階に行くほど水圧が高くなるので、下層階ほど水が出すぎる傾向になります。(右図)



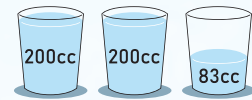
通常の蛇口は、わずか10秒間の手洗いでも…

コップ約5杯分が必要



せせらぎV2なら

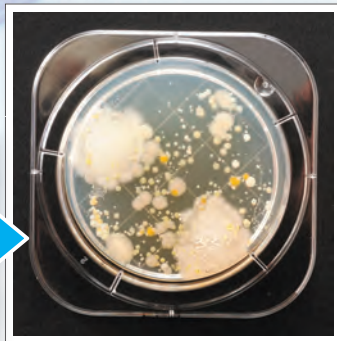
コップ約2杯半以下



さわらず、ハネずに衛生的

ハンドルを触らないので衛生的です。また、アメニティ独自の吐水口を採用し、空気を含ませた吐水が柔らかいため、水のとびはねが少なく、カウンター周りを汚しません。

寒天培地を用いて、レバーハンドルから菌を採取し、72時間培養を行った写真。



自動石鹸との組合せで衛生強化

姉妹品のオートフォーム（泡吐出型自動石鹸）、医薬部外品のアメニティ薬用ハンドソープとの組合せで、更に手洗い環境の衛生性は向上します。



オートフォーム
(自動石鹸泡タイプ)



アメニティ
薬用ハンドソープ
(濃縮タイプ)

乾電池方式で配線工事不要

電源には乾電池を採用。手元の止水栓を締めるだけで、取り付けることができ、電気工事は不要です。また、電池寿命も10年と長寿命です。

電 源	DC6V (単3アルカリ乾電池4本)
電池寿命	約10年※付属のエボルタ乾電池で1日100使用時
接続ネジ寸法	G1/2
耐 圧	1.75MPa 1分間
使用圧力範囲	0.05 ~ 0.75MPa
使用温度範囲	1 ~ 50℃以内
使用水温範囲	1 ~ 50℃以内
使用流体	上水 (氷結、ゴミ等の異物の混入がないこと)
L E D 表示	◆自動感知距離設定が正常に完了した時 →青色LEDが2回点滅。 ◆センサの感知距離に異常がある時 →青色LEDが1秒間に2回点滅。 ◆電池残量が低下した時 →青色LEDが1秒間に1回点滅。

安全にお使いいただくために・・・

●手洗水栓用途以外に、ご使用にならないでください。

- 製品は改良のため、予告なく変更する場合がありますので、ご了承ください。
- 写真及び印刷の仕上がり上、現品と色合いが異なることがあります。
- カタログ掲載製品の詳細については、販売店または(株)アメニティにお問合せください。
- このカタログは2020年6月現在のものです。

●お問い合わせは

2006